

RELATÓRIO DE QUESTIONÁRIO CORPO DISCENTE 2023/1 - PRESENCIAL

Unidade: ESFA - Escola Superior São Francisco de Assis

Público: Acadêmico

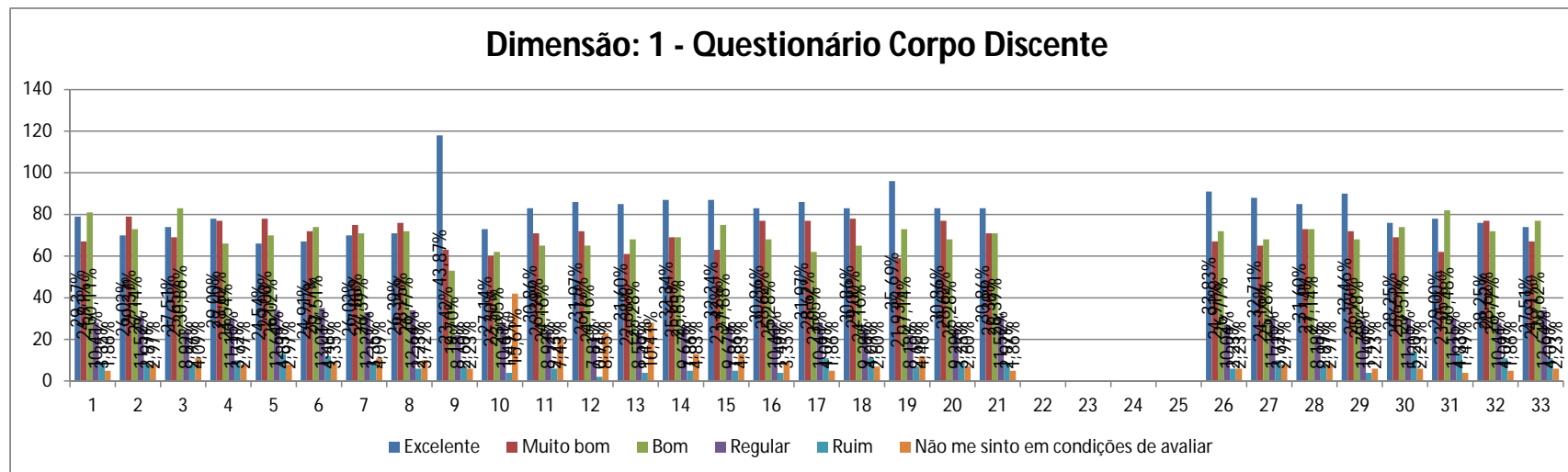
AVALIAÇÃO 2023/1		E	MB	B	R	R	NMSECA						
<b>1 - Questionário Corpo Discente</b>													
<b>Questionário Corpo Discente</b>													
Total de respondentes: 269													
1	Considerando que a missão da ESFA, conforme seu Plano de Desenvolvimento Institucional (PDI), você avalia o desenvolvimento desta missão é:	79	29,37%	67	24,91%	81	30,11%	28	10,41%	9	3,35%	5	1,86%

2	A ESFA estabeleceu em seu PDI os seguintes objetivos...Na sua avaliação, estes objetivos foram alcançados de forma:	70	26,02%	79	29,37%	73	27,14%	31	11,52%	8	2,97%	8	2,97%
3	O PDI da ESFA, é o documento que determina e direciona a organização e funcionamento da instituição em seus aspectos pedagógico, financeiro e gerencial. Tendo como base a missão e objetivos do PDI da ESFA você avalia a relação deste com o contexto social e econômico do município, como sendo:	74	27,51%	69	25,65%	83	30,86%	24	8,92%	8	2,97%	11	4,09%
4	A comunicação da ESFA com a sociedade por meio de promoções de eventos, das diversas mídias, como rádio, redes sociais e outros, é avaliada por você como:	78	29,00%	77	28,62%	66	24,54%	30	11,15%	10	3,72%	8	2,97%
5	Considerando o portal da ESFA como um instrumento de comunicação com a sociedade e também como uma "ferramenta" funcional, você avalia a qualidade do portal como:	66	24,54%	78	29,00%	70	26,02%	34	12,64%	13	4,83%	8	2,97%
6	Você avalia o trabalho desenvolvido pela Direção Geral como:	67	24,91%	72	26,77%	74	27,51%	35	13,01%	12	4,46%	9	3,35%
7	Você avalia o trabalho desenvolvido pela Gerência administrativo-financeira como:	70	26,02%	75	27,88%	71	26,39%	33	12,27%	9	3,35%	11	4,09%
8	Você avalia o trabalho desenvolvido pela Direção Acadêmica como:	71	26,39%	76	28,25%	72	26,77%	34	12,64%	6	2,23%	10	3,72%
9	Você avalia a coordenação de seu curso como:	118	43,87%	63	23,42%	53	19,70%	22	8,18%	7	2,60%	6	2,23%
10	Você avalia o trabalho da coordenação de Pós-Graduação como:	73	27,14%	60	22,30%	62	23,05%	28	10,41%	4	1,49%	42	15,61%
11	Você avalia o trabalho desenvolvido pela Coordenação de Extensão como:	83	30,86%	71	26,39%	65	24,16%	24	8,92%	6	2,23%	20	7,43%
12	Você avalia o trabalho desenvolvido pela Coordenação de Pesquisa e Iniciação Científica como:	86	31,97%	72	26,77%	65	24,16%	21	7,81%	2	0,74%	23	8,55%
13	Você avalia o trabalho desenvolvido pela CPA como:	85	31,60%	61	22,68%	68	25,28%	23	8,55%	4	1,49%	28	10,41%
14	Você avalia o trabalho desenvolvido pela equipe de apoio técnico como sendo:	87	32,34%	69	25,65%	69	25,65%	26	9,67%	5	1,86%	13	4,83%
15	Você avalia a atuação da Pastoral Universitária como:	87	32,34%	63	23,42%	75	27,88%	26	9,67%	5	1,86%	13	4,83%
16	Você avalia o serviço prestado pelo setor de informática como:	83	30,86%	77	28,62%	68	25,28%	28	10,41%	4	1,49%	9	3,35%
17	Você avalia o serviço prestado pela secretaria como:	86	31,97%	77	28,62%	62	23,05%	28	10,41%	11	4,09%	5	1,86%
18	Você avalia o serviço prestado pela protocolo como:	83	30,86%	78	29,00%	65	24,16%	25	9,29%	11	4,09%	7	2,60%
19	Você avalia o serviço prestado pelo setor de cobrança como:	96	35,69%	59	21,93%	73	27,14%	22	8,18%	7	2,60%	12	4,46%
20	O Projeto Pedagógico do seu curso segue diretrizes definidas pelo MEC. Assim, você avalia que a articulação entre o projeto de seu curso e os conhecimentos que você espera alcançar na área como:	83	30,86%	77	28,62%	68	25,28%	25	9,29%	9	3,35%	7	2,60%
21	A forma como o curso é desenvolvido em sua parte teórica, dinâmica de formação é avaliada por você como sendo:	83	30,86%	71	26,39%	71	26,39%	31	11,52%	8	2,97%	5	1,86%
22	O Projeto Pedagógico do seu curso segue diretrizes definidas pelo MEC. Assim, você avalia que a articulação entre o projeto de seu curso e os conhecimentos que você espera alcançar na área como:	0	0,00%	0	0,00%	0	0,00%	0	0,00%	0	0,00%	0	0,00%
23	A forma como o curso é desenvolvido em sua parte teórica, dinâmica de formação é avaliada por você como sendo:	0	0,00%	0	0,00%	0	0,00%	0	0,00%	0	0,00%	0	0,00%
24	O Projeto Pedagógico do seu curso segue diretrizes definidas pelo MEC. Assim, você avalia que a articulação entre o projeto de seu curso e os conhecimentos que você espera alcançar na área como:	0	0,00%	0	0,00%	0	0,00%	0	0,00%	0	0,00%	0	0,00%
25	A forma como o curso é desenvolvido em sua parte teórica, dinâmica de formação é avaliada por você como sendo:	0	0,00%	0	0,00%	0	0,00%	0	0,00%	0	0,00%	0	0,00%
26	A forma como o curso é desenvolvido em sua parte prática, dinâmica de formação é avaliada por você como sendo:	91	33,83%	67	24,91%	72	26,77%	27	10,04%	6	2,23%	6	2,23%
27	Você avalia o incentivo a pesquisa em seu curso como:	88	32,71%	65	24,16%	68	25,28%	30	11,15%	10	3,72%	8	2,97%
28	Você avalia a relação da Instituição com a comunidade por meio dos projetos de extensão como sendo:	85	31,60%	73	27,14%	73	27,14%	22	8,18%	8	2,97%	8	2,97%
29	Você avalia que o seu curso está contribuindo para o desenvolvimento de competências e habilidades exigidas para o exercício da profissão como:	90	33,46%	72	26,77%	68	25,28%	29	10,78%	4	1,49%	6	2,23%
30	Você avalia o ambiente virtual de aprendizagem em relação a favorecer a interatividade e incentivar a comunicação entre acadêmicos e docentes como:	76	28,25%	69	25,65%	74	27,51%	30	11,15%	14	5,20%	6	2,23%
31	Você avalia que o ambiente virtual de aprendizagem favorece aspectos relativos à orientação de aprendizagem como:	78	29,00%	62	23,05%	82	30,48%	30	11,15%	13	4,83%	4	1,49%

32	Você avalia o material didático disponibilizado na plataforma quanto em abranger o conteúdo para cada área do conhecimento como:	76	28,25%	77	28,62%	72	26,77%	28	10,41%	11	4,09%	5	1,86%
33	Como você avalia as Unidades de Aprendizagem (quando se aplica), e os demais materiais para o estudo individual, contribuem para o bom desenvolvimento dos projetos e atividades como:	74	27,51%	67	24,91%	77	28,62%	34	12,64%	11	4,09%	6	2,23%
<b>Total</b>		<b>2366</b>	<b>30,33%</b>	<b>2043</b>	<b>26,19%</b>	<b>2040</b>	<b>26,15%</b>	<b>808</b>	<b>10,36%</b>	<b>235</b>	<b>3,01%</b>	<b>309</b>	<b>3,96%</b>

**Legenda:**

E - Excelente / MB - Muito bom / B - Bom / R - Regular / Ruim / NMSECA - Não me sinto em condições de avaliar /



RELATÓRIO DE QUESTIONÁRIO CORPO DISCENTE 2023/1 - PRESENCIAL

Unidade: ESFA - Escola Superior São Francisco de Assis

Público: Acadêmico

AVALIAÇÃO 2023/1		E	MB	B	R	R	NMSECA						
<b>1 - Questionário Corpo Discente</b>													
<b>Questionário Corpo Discente</b>													
Total de respondentes: 269													
1	Considerando que a missão da ESFA, conforme seu Plano de Desenvolvimento Institucional (PDI), você avalia o desenvolvimento desta missão é:	79	29,37%	67	24,91%	81	30,11%	28	10,41%	9	3,35%	5	1,86%

2	A ESFA estabeleceu em seu PDI os seguintes objetivos...Na sua avaliação, estes objetivos foram alcançados de forma:	70	26,02%	79	29,37%	73	27,14%	31	11,52%	8	2,97%	8	2,97%
3	O PDI da ESFA, é o documento que determina e direciona a organização e funcionamento da instituição em seus aspectos pedagógico, financeiro e gerencial. Tendo como base a missão e objetivos do PDI da ESFA você avalia a relação deste com o contexto social e econômico do município, como sendo:	74	27,51%	69	25,65%	83	30,86%	24	8,92%	8	2,97%	11	4,09%
4	A comunicação da ESFA com a sociedade por meio de promoções de eventos, das diversas mídias, como rádio, redes sociais e outros, é avaliada por você como:	78	29,00%	77	28,62%	66	24,54%	30	11,15%	10	3,72%	8	2,97%
5	Considerando o portal da ESFA como um instrumento de comunicação com a sociedade e também como uma "ferramenta" funcional, você avalia a qualidade do portal como:	66	24,54%	78	29,00%	70	26,02%	34	12,64%	13	4,83%	8	2,97%
6	Você avalia o trabalho desenvolvido pela Direção Geral como:	67	24,91%	72	26,77%	74	27,51%	35	13,01%	12	4,46%	9	3,35%
7	Você avalia o trabalho desenvolvido pela Gerência administrativo-financeira como:	70	26,02%	75	27,88%	71	26,39%	33	12,27%	9	3,35%	11	4,09%
8	Você avalia o trabalho desenvolvido pela Direção Acadêmica como:	71	26,39%	76	28,25%	72	26,77%	34	12,64%	6	2,23%	10	3,72%
9	Você avalia a coordenação de seu curso como:	118	43,87%	63	23,42%	53	19,70%	22	8,18%	7	2,60%	6	2,23%
10	Você avalia o trabalho da coordenação de Pós-Graduação como:	73	27,14%	60	22,30%	62	23,05%	28	10,41%	4	1,49%	42	15,61%
11	Você avalia o trabalho desenvolvido pela Coordenação de Extensão como:	83	30,86%	71	26,39%	65	24,16%	24	8,92%	6	2,23%	20	7,43%
12	Você avalia o trabalho desenvolvido pela Coordenação de Pesquisa e Iniciação Científica como:	86	31,97%	72	26,77%	65	24,16%	21	7,81%	2	0,74%	23	8,55%
13	Você avalia o trabalho desenvolvido pela CPA como:	85	31,60%	61	22,68%	68	25,28%	23	8,55%	4	1,49%	28	10,41%
14	Você avalia o trabalho desenvolvido pela equipe de apoio técnico como sendo:	87	32,34%	69	25,65%	69	25,65%	26	9,67%	5	1,86%	13	4,83%
15	Você avalia a atuação da Pastoral Universitária como:	87	32,34%	63	23,42%	75	27,88%	26	9,67%	5	1,86%	13	4,83%
16	Você avalia o serviço prestado pelo setor de informática como:	83	30,86%	77	28,62%	68	25,28%	28	10,41%	4	1,49%	9	3,35%
17	Você avalia o serviço prestado pela secretaria como:	86	31,97%	77	28,62%	62	23,05%	28	10,41%	11	4,09%	5	1,86%
18	Você avalia o serviço prestado pela protocolo como:	83	30,86%	78	29,00%	65	24,16%	25	9,29%	11	4,09%	7	2,60%
19	Você avalia o serviço prestado pelo setor de cobrança como:	96	35,69%	59	21,93%	73	27,14%	22	8,18%	7	2,60%	12	4,46%
20	O Projeto Pedagógico do seu curso segue diretrizes definidas pelo MEC. Assim, você avalia que a articulação entre o projeto de seu curso e os conhecimentos que você espera alcançar na área como:	83	30,86%	77	28,62%	68	25,28%	25	9,29%	9	3,35%	7	2,60%
21	A forma como o curso é desenvolvido em sua parte teórica, dinâmica de formação é avaliada por você como sendo:	83	30,86%	71	26,39%	71	26,39%	31	11,52%	8	2,97%	5	1,86%
22	O Projeto Pedagógico do seu curso segue diretrizes definidas pelo MEC. Assim, você avalia que a articulação entre o projeto de seu curso e os conhecimentos que você espera alcançar na área como:	0	0,00%	0	0,00%	0	0,00%	0	0,00%	0	0,00%	0	0,00%
23	A forma como o curso é desenvolvido em sua parte teórica, dinâmica de formação é avaliada por você como sendo:	0	0,00%	0	0,00%	0	0,00%	0	0,00%	0	0,00%	0	0,00%
24	O Projeto Pedagógico do seu curso segue diretrizes definidas pelo MEC. Assim, você avalia que a articulação entre o projeto de seu curso e os conhecimentos que você espera alcançar na área como:	0	0,00%	0	0,00%	0	0,00%	0	0,00%	0	0,00%	0	0,00%
25	A forma como o curso é desenvolvido em sua parte teórica, dinâmica de formação é avaliada por você como sendo:	0	0,00%	0	0,00%	0	0,00%	0	0,00%	0	0,00%	0	0,00%
26	A forma como o curso é desenvolvido em sua parte prática, dinâmica de formação é avaliada por você como sendo:	91	33,83%	67	24,91%	72	26,77%	27	10,04%	6	2,23%	6	2,23%
27	Você avalia o incentivo a pesquisa em seu curso como:	88	32,71%	65	24,16%	68	25,28%	30	11,15%	10	3,72%	8	2,97%
28	Você avalia a relação da Instituição com a comunidade por meio dos projetos de extensão como sendo:	85	31,60%	73	27,14%	73	27,14%	22	8,18%	8	2,97%	8	2,97%
29	Você avalia que o seu curso está contribuindo para o desenvolvimento de competências e habilidades exigidas para o exercício da profissão como:	90	33,46%	72	26,77%	68	25,28%	29	10,78%	4	1,49%	6	2,23%
30	Você avalia o ambiente virtual de aprendizagem em relação a favorecer a interatividade e incentivar a comunicação entre acadêmicos e docentes como:	76	28,25%	69	25,65%	74	27,51%	30	11,15%	14	5,20%	6	2,23%
31	Você avalia que o ambiente virtual de aprendizagem favorece aspectos relativos à orientação de aprendizagem como:	78	29,00%	62	23,05%	82	30,48%	30	11,15%	13	4,83%	4	1,49%

32	Você avalia o material didático disponibilizado na plataforma quanto em abranger o conteúdo para cada área do conhecimento como:	76	28,25%	77	28,62%	72	26,77%	28	10,41%	11	4,09%	5	1,86%
33	Como você avalia as Unidades de Aprendizagem (quando se aplica), e os demais materiais para o estudo individual, contribuem para o bom desenvolvimento dos projetos e atividades como:	74	27,51%	67	24,91%	77	28,62%	34	12,64%	11	4,09%	6	2,23%
<b>Total</b>		<b>2366</b>	<b>30,33%</b>	<b>2043</b>	<b>26,19%</b>	<b>2040</b>	<b>26,15%</b>	<b>808</b>	<b>10,36%</b>	<b>235</b>	<b>3,01%</b>	<b>309</b>	<b>3,96%</b>

**Legenda:**

E - Excelente / MB - Muito bom / B - Bom / R - Regular / Ruim / NMSECA - Não me sinto em condições de avaliar /

